

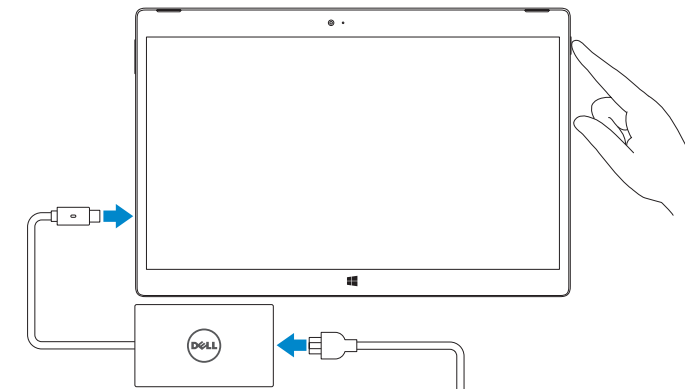
XPS 12

Quick Start Guide

Panduan Pengaktifan Cepat
Hướng dẫn khởi động nhanh

1 Connect the power adapter and press the power button

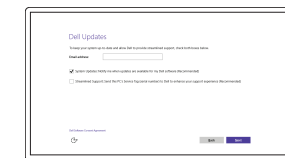
Sambungkan adaptor daya dan tekan tombol daya
Kết nối với bộ chuyển đổi nguồn điện và nhấn nút nguồn



- NOTE:** It is recommended to insert the micro-SIM card and the microSD card before powering on the tablet.
- CATATAN:** Disarankan untuk memasukkan kartu SIM mikro dan kartu microSD sebelum menghidupkan tablet.
- GHI CHÚ:** Khuyến cáo nên lắp thẻ micro-SIM và thẻ microSD trước khi bật nguồn máy tính bảng.

2 Finish Windows setup

Tuntaskan penataan Windows
Hoàn tất cài đặt Windows

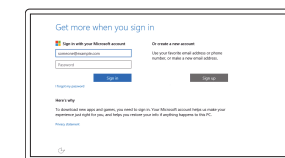


Enable security and updates
Aktifkan keamanan dan pembaruan
Bật tính năng bảo mật và cập nhật



Connect to your network
Sambungkan ke jaringan Anda
Kết nối vào mạng của bạn

- NOTE:** If you are connecting to a secured wireless network, enter the password for the wireless network access when prompted.
- CATATAN:** Jika Anda menghubungkan ke jaringan nirkabel aman, masukkan kata sandi untuk akses jaringan nirkabel tersebut saat diminta.
- GHI CHÚ:** Nếu bạn đang kết nối với một mạng không dây bảo mật, hãy nhập mật khẩu để truy cập mạng không dây khi được nhắc.



Sign in to your Microsoft account or create a local account
Masuk ke akun Microsoft Anda atau buat akun lokal
Đăng nhập vào tài khoản Microsoft của bạn và tạo tài khoản trên máy tính

Locate Dell apps

Mencari aplikasi Dell
Xác định vị trí các ứng dụng Dell



Register your computer
Daftarkan komputer Anda
Đăng ký máy tính của bạn



Dell Help & Support
Bantuan & Dukungan Dell
Trợ giúp & Hỗ trợ Dell



SupportAssist Check and update your computer
Periksa dan perbarui komputer Anda
Kiểm tra và cập nhật máy tính của bạn

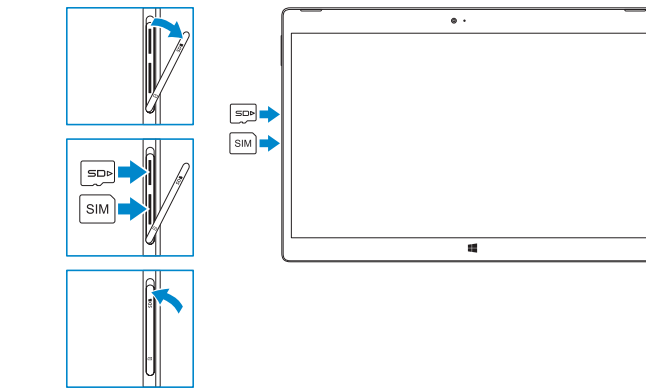
Create recovery media

Buat media pemulihan
Tạo phương tiện phục hồi

In Windows search, type **Recovery**, click **Create a recovery media**, and follow the instructions on the screen.
Đi dalam pencarian Windows, ketikkan **Pemulihan**, klik **Buat media pemulihan**, dan ikuti petunjuk di layar.
Trong tìm kiếm Windows, hãy nhập vào **Recovery**, nhấp vào **Tạo phương tiện phục hồi**, và làm theo các hướng dẫn trên màn hình.

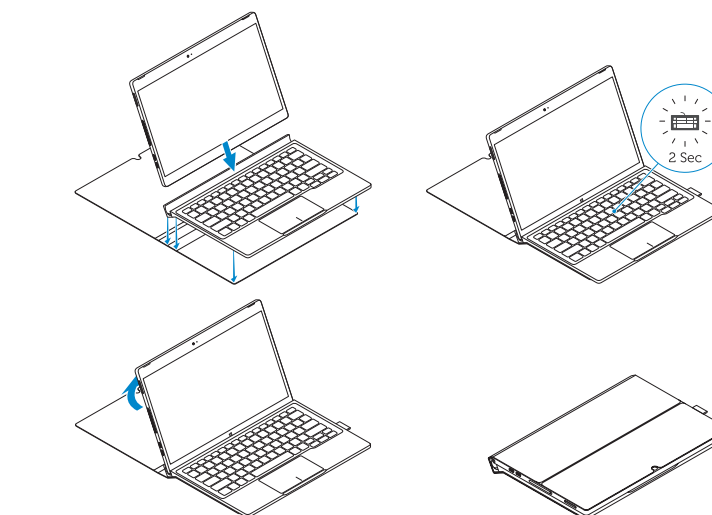
Inserting micro-SIM card and microSD card — optional

Memasukkan kartu SIM mikro dan kartu microSD — opsional
Lắp thẻ micro-SIM và thẻ microSD — tùy chọn



Connecting the keyboard and Folio

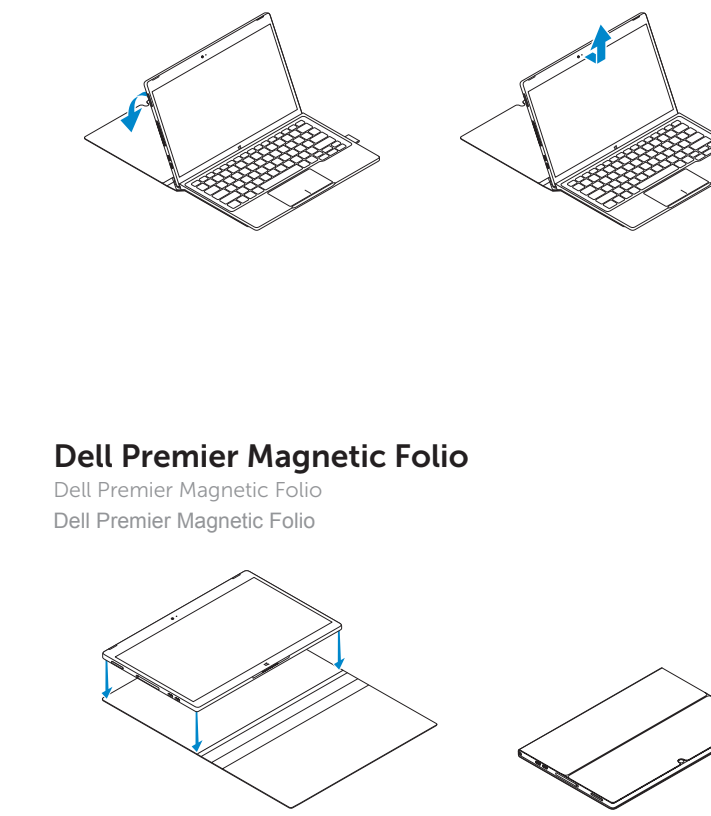
Menyambungkan keyboard dan Folio
Kết nối bàn phím và Folio



- NOTE:** The keyboard backlight turns on for 2 seconds when the tablet-docking pins and keyboard-docking pins are aligned correctly.
- CATATAN:** Lampu latar keyboard menyala selama 2 detik ketika pin docking tablet dan pin docking keyboard disejajarkan dengan benar.
- GHI CHÚ:** Đèn nền bàn phím sẽ bật trong 2 giây khi các chân để cắm máy tính bảng và các chân để cắm bàn phím được gắn khớp chính xác.

Disconnecting the keyboard and Folio

Memutuskan sambungan keyboard dan Folio
Ngắt kết nối bàn phím và Folio



Product support and manuals

Manual dan dukungan produk
Hỗ trợ sản phẩm và sách hướng dẫn

Contact Dell

Hubungi Dell
Liên hệ Dell

Regulatory and safety

Regulasi dan keselamatan
Quy định và an toàn

Regulatory model

Model regulatori
Model quy định

Regulatory type

Jenis regulatori
Loại quy định

Computer model

Model komputer
Model máy tính

Dell.com/support

Dell.com/support/manuals

Dell.com/support/windows

Dell.com/contactdell

Dell.com/regulatory_compliance

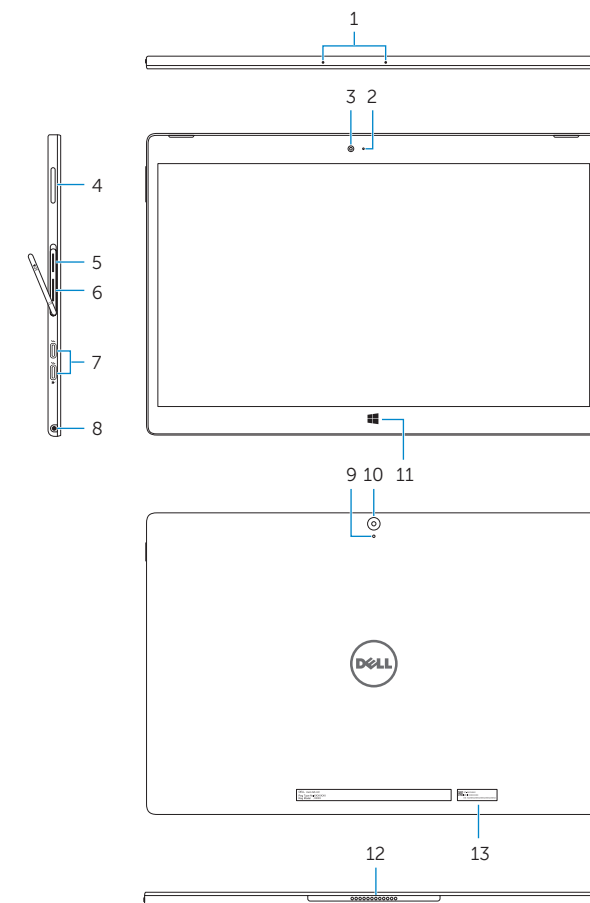
T02H

T02H001

XPS 12 9250

Features

Fitur | Tính năng



1. Microphones (2)
2. Front camera-status light
3. Front camera
4. Volume buttons (2)
5. MicroSD card slot
6. Micro-SIM card slot
7. Thunderbolt 3 ports (USB-C)/charging ports (2)
8. Headset port
9. Microphone
10. Rear camera
11. Windows button
12. Tablet-docking pins
13. Service Tag label
14. Security-cable slot
15. Power button
16. Keyboard-docking pins

1. Mikrofon (2)
2. Lampu status kamera depan
3. Kamera depan
4. Tombol volume (2)
5. Slot kartu microSD
6. Slot kartu SIM Mikro
7. Port Thunderbolt 3 (USB-C)/port pengisian daya (2)
8. Port headset

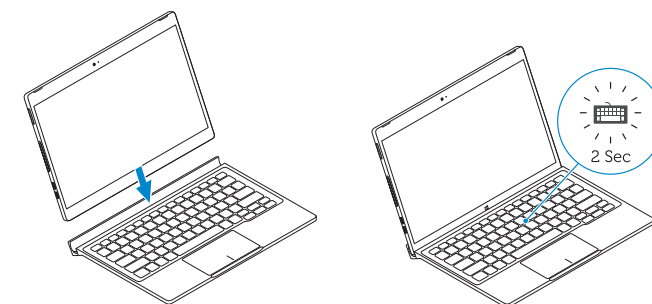
1. Micrô (2)
2. Đèn trạng thái camera trước
3. Camera trước
4. Nút âm lượng (2)
5. Khe cắm thẻ microSD
6. Khe cắm thẻ micro-SIM
7. Cổng Thunderbolt 3 (USB-C)/cổng sạc (2)
8. Cổng tai nghe

9. Mikrofon
10. Kamera belakang
11. Tombol Windows
12. Pin docking tablet
13. Label Tag Servis
14. Slot kabel pengaman
15. Tombol daya
16. Pin docking keyboard

9. Micrô
10. Camera sau
11. Nút Windows
12. Chân đế cắm máy tính bảng
13. Nhãn Thẻ bảo trì
14. Khe cáp bảo vệ
15. Nút nguồn
16. Chân đế cắm bàn phím

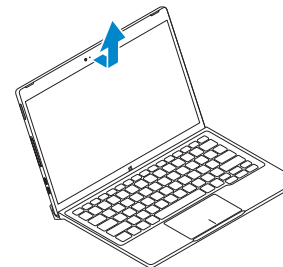
Connecting the keyboard

Menyambungkan keyboard
Kết nối bàn phím



Disconnecting the keyboard

Melepaskan sambungan keyboard
Tháo bàn phím

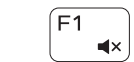


Shortcut keys

Tombol pintasan
Phím tắt



Toggle Fn-key lock
Mengalihkan kunci tombol Fn
Bật tắt khóa phím Fn



Mute audio
Mendiamkan audio
Tắt âm



Decrease volume
Menurunkan volume
Giảm âm lượng



Increase volume
Meningkatkan volume
Tăng âm lượng



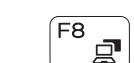
Mute microphone
Mendiamkan mikrofon
Tắt tiếng micrô



Num lock
Penguncian angka
Num lock



Scroll lock
Penguncian gulir
Scroll lock



Switch to external display
Mengalihkan ke display eksternal
Chuyển đổi sang màn hình hiển thị bên ngoài



Search
Menelusuri
Tim kiếm



Toggle keyboard backlight
Mengalihkan lampu latar keyboard
Bật tắt đèn nền bàn phím



Decrease brightness
Menurunkan kecerahan
Giảm độ sáng



Increase brightness
Meningkatkan kecerahan
Tăng độ sáng



Turn off/on wireless
Mengaktifkan/menonaktifkan nirkabel
Tắt/mở mạng không dây



Sleep
Tidur
Chế độ ngủ

